



***COMUNE DI VALGUARNERA CAROPEPE***

***ORGANIGRAMMA***

*Approvato con delibera di Giunta Municipale n.126 del 30.11.2020*

**1° SETTORE**  
**Affari Generali - Servizi Demografici -**  
**Servizi Sociali**

**Servizio 1**  
**Servizi Demografici**

**Anagrafe -**  
**Stato Civile**  
**Elettorale**  
**Statistica**

Battiato Anna Lucilla	Cat. C	Istruttore amm.vo
Accorso Brigida	Cat. C	Istruttore amm.vo
Bonanno Gaetano	Cat. B	Collaboratore amm.vo
Pavano Lucia	Cat. B	Collaboratore amm.vo

**Servizio 2**  
**Segreteria - Protocollo**

**Segreteria**  
**Contenzioso**  
**Protocollo Notifiche**  
**Contratti**

Giarrizzo Cinzia	Cat. C	Istruttore amm.vo
La Bella Roberto	Cat. B	Collaboratore amm.vo
Draià Carmela	Cat. B	Collaboratore amm.vo
Attardi Michele	Cat. B	Collaboratore amm.vo
Viavattene Cristoforo	Cat. B	Collaboratore amm.vo
Giunta Carlo Alfonso	Cat. A	Usciere
Laneri Giuseppe	Cat. A	Usciere
Laneri Salvatore	Cat. A	Usciere

**Servizio 3**  
**Risorse umane**

**Gestione giuridica ed**  
**economica del**  
**personale**

Giarmànà Giuseppe	Cat. C	Istruttore amm.vo
Contino Antonella	Cat. C	Istruttore amm.vo

**Servizio 4**  
**Servizi Sociali**  
**Servizi alla persona**

**Servizi socio sanitari -**  
**assistenziali - alla**  
**persona -**

Amatore Santina	Cat. D	Assistente Sociale
Accorso Maria Grazia	Cat. C	Istruttore amm.vo
Presburgo Rosalba	Cat. C	Istruttore amm.vo
Piscitello Vincenza	Cat. C	Istruttore amm.vo

**Servizio 5**  
**Servizi Culturali - Istruzione**

**Servizi scolastici -**  
**Sport - Turismo -**  
**Spettacolo**

Asaro Maria Assunta	Cat. C	Istruttore amm.vo
Comito Grazia Franca	Cat. C	Istruttore amm.vo
Russo Paola	Cat. C	Istruttore amm.vo
Giambra Silvana	Cat. C	Istruttore amm.vo

**2° SETTORE**  
**Economico.- Finanziario**

**Servizio 1**  
**Bilancio**  
**Programmazione**

**Gestione contabile**  
**entrate e uscite**

<b>Impellizzeri Salvatore</b>	<b>Cat. C</b>	<b>Istruttore amm.vo</b>
-------------------------------	---------------	--------------------------

**Servizio 2**  
**Tributi**  
**CED**

**Gestione dei Tributi**  
**Procedimenti**  
**informatici e**  
**tecnologici.**

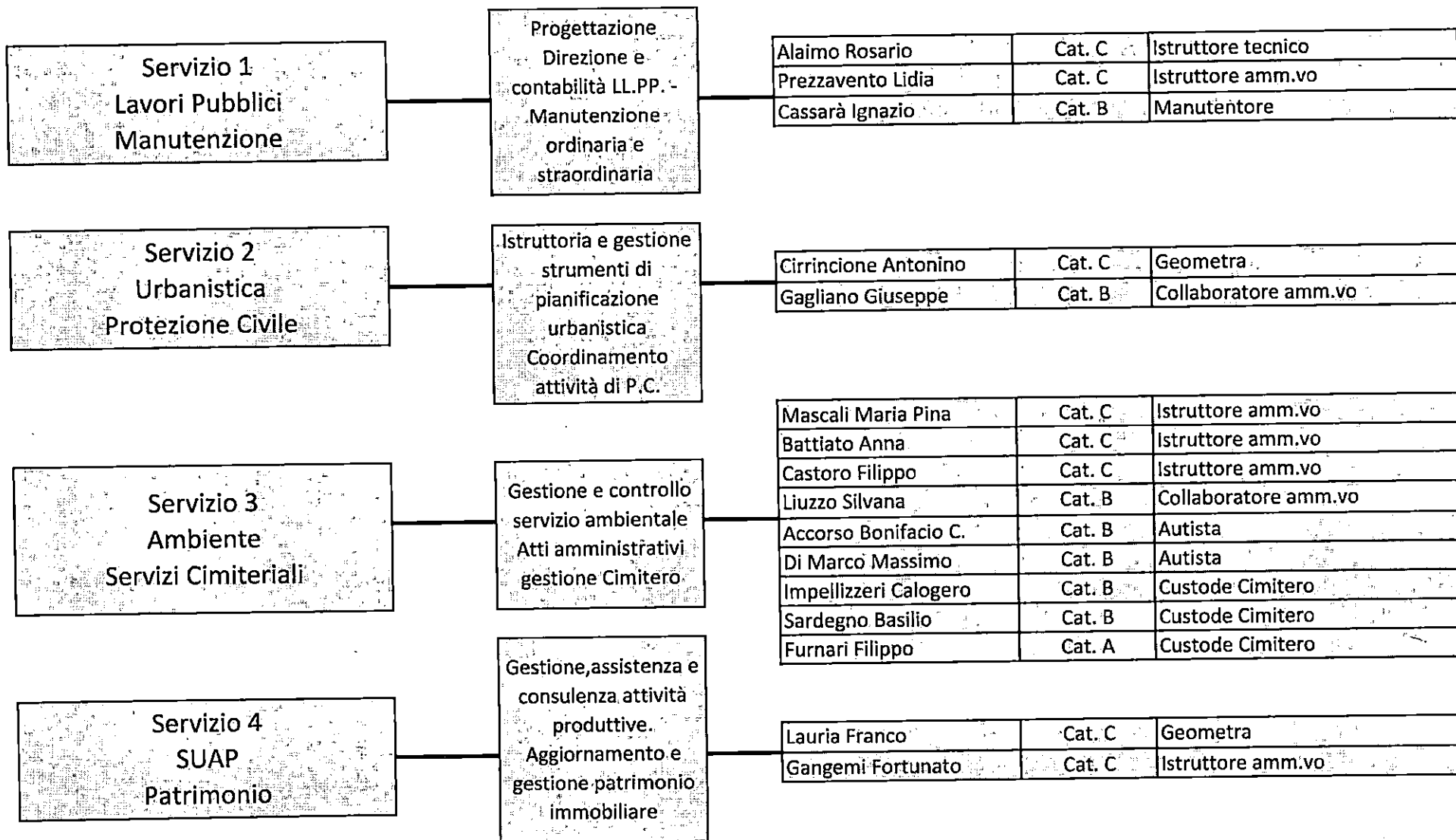
<b>Accorso Santino</b>	<b>Cat. C</b>	<b>Istruttore amm.vo</b>
<b>D'Angelo Laura</b>	<b>Cat. C</b>	<b>Istruttore amm.vo</b>
<b>Presti Carmela</b>	<b>Cat.C</b>	<b>Istruttore amm.vo</b>
<b>Sicilia Maddalena</b>	<b>Cat. B</b>	<b>Collaboratore amm.vo</b>
<b>Arena Vincenzo</b>	<b>Cat. B.</b>	<b>Collaboratore amm.vo</b>

**Servizio 3**  
**Centro acquisti**  
**Provveditorato**

**Economato -**  
**Provveditorato -**  
**Acquisizione forniture**  
**di beni e servizi**  
**strumentali dell'Ente**

<b>Bentivegna Andrea</b>	<b>Cat. C</b>	<b>Istruttore tecnico</b>
--------------------------	---------------	---------------------------

**3° SETTORE**  
Lavori Pubblici - Urbanistica - Ambiente



**4° SETTORE**  
**Polizia Municipale**

**Servizio 1**  
**Polizia Giudiziaria**  
**Pubblica Sicurezza**

**Vigilanza e controllo**  
**territorio comunale.**  
**Ordine pubblico.**

Villareale Francesco	Cat. C	Agente di P.M.
----------------------	--------	----------------

**Servizio 2**  
**Polizia amministrativa**  
**Viabilità**

**Gestione atti**  
**amministrativi.**  
**Viabilità Circolazione**  
**Pattugliamento**

Caponetti Giuseppe C.		Istruttore amm.vo
Impellizzeri Francesco		Istruttore tecnico
Pelligra Giuseppe		Agente di P.M.
De Francisci Giuseppe		Agente di P.M.
Ferraro Alfonso		Agente di P.M.
Gemelli Sandra		Agente di P.M.
Randazzo Giuseppe		Agente di P.M.
Cannolo Giuseppe		Ausiliario del traffico
Draià Maurizio		Ausiliario del traffico