

Timbro Approvazione Soprintendenza BB. CC. AA.

Timbro Approvazione Diocesi:

**Diocesi di Piazza Armerina
Chiesa di S. Liborio - Valguamera**

DITTA: Parrocchia di San Giuseppe
LOCALITA': Valguamera

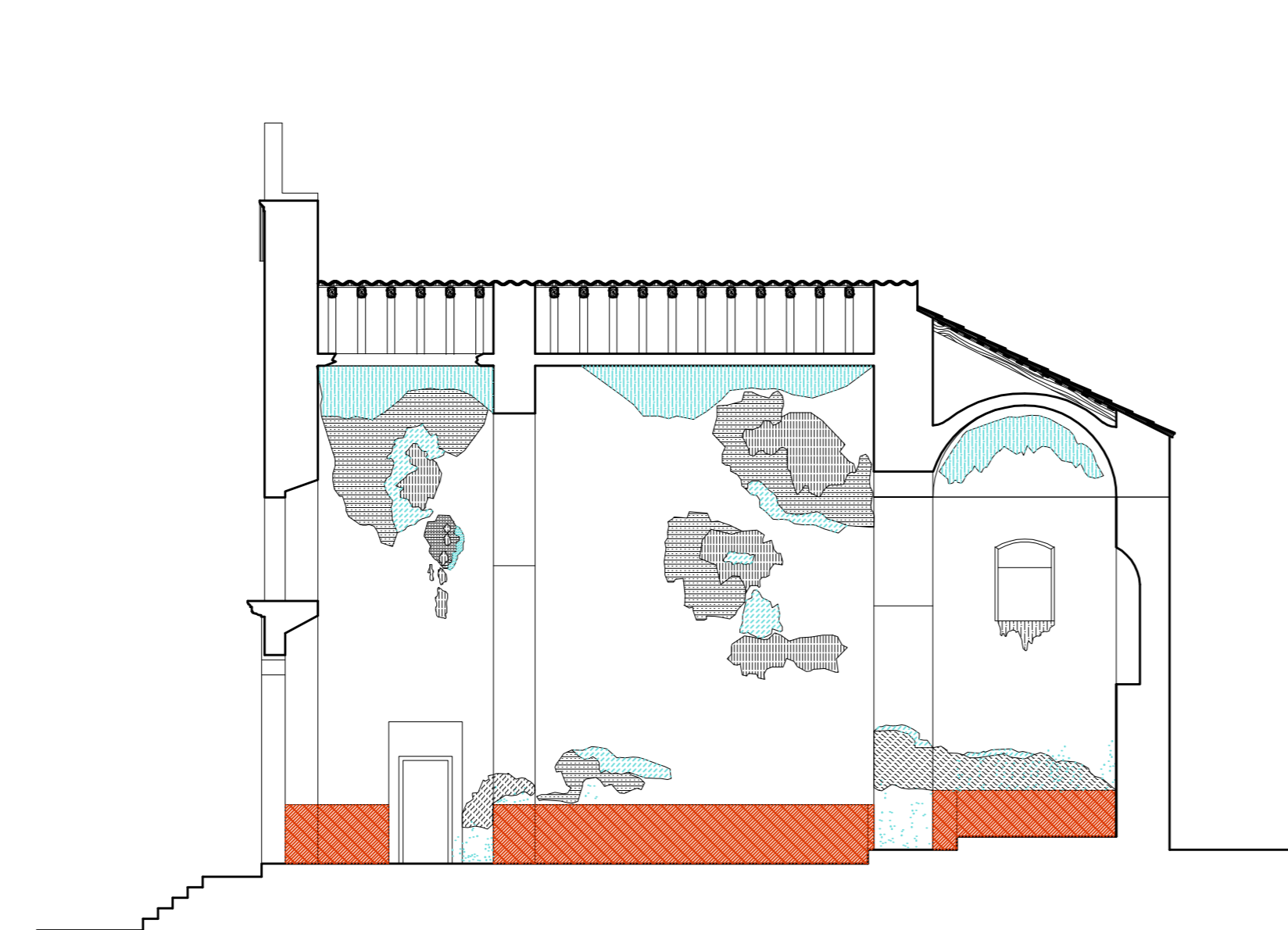
OGGETTO:
**"Lavori di Restauro, Consolidamento e Risanamento Conservativo della
Chiesa di S. Liborio"**

PROGETTO ESECUTIVO
**Elaborati Grafici: stato di fatto
Tavola n° 6
mappatura degradi
Piante, Prospetti, Sezioni - Scala 1:100**

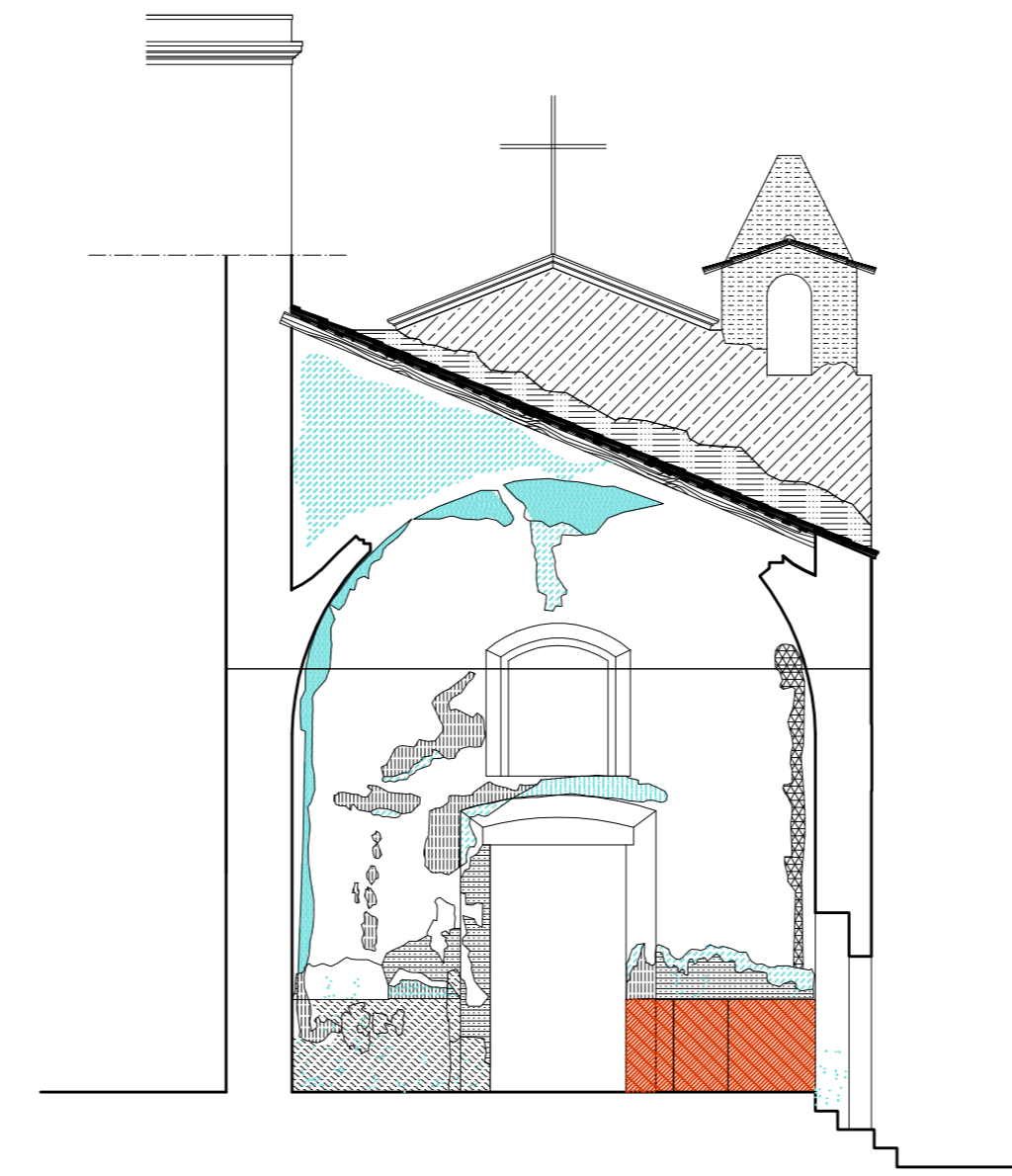
PROGETTISTI
Arch. Tiziana Crocco
Arch. G. William Tomabene

CONSULENTE STRUTTURALE
Arch. Leonardo Russo

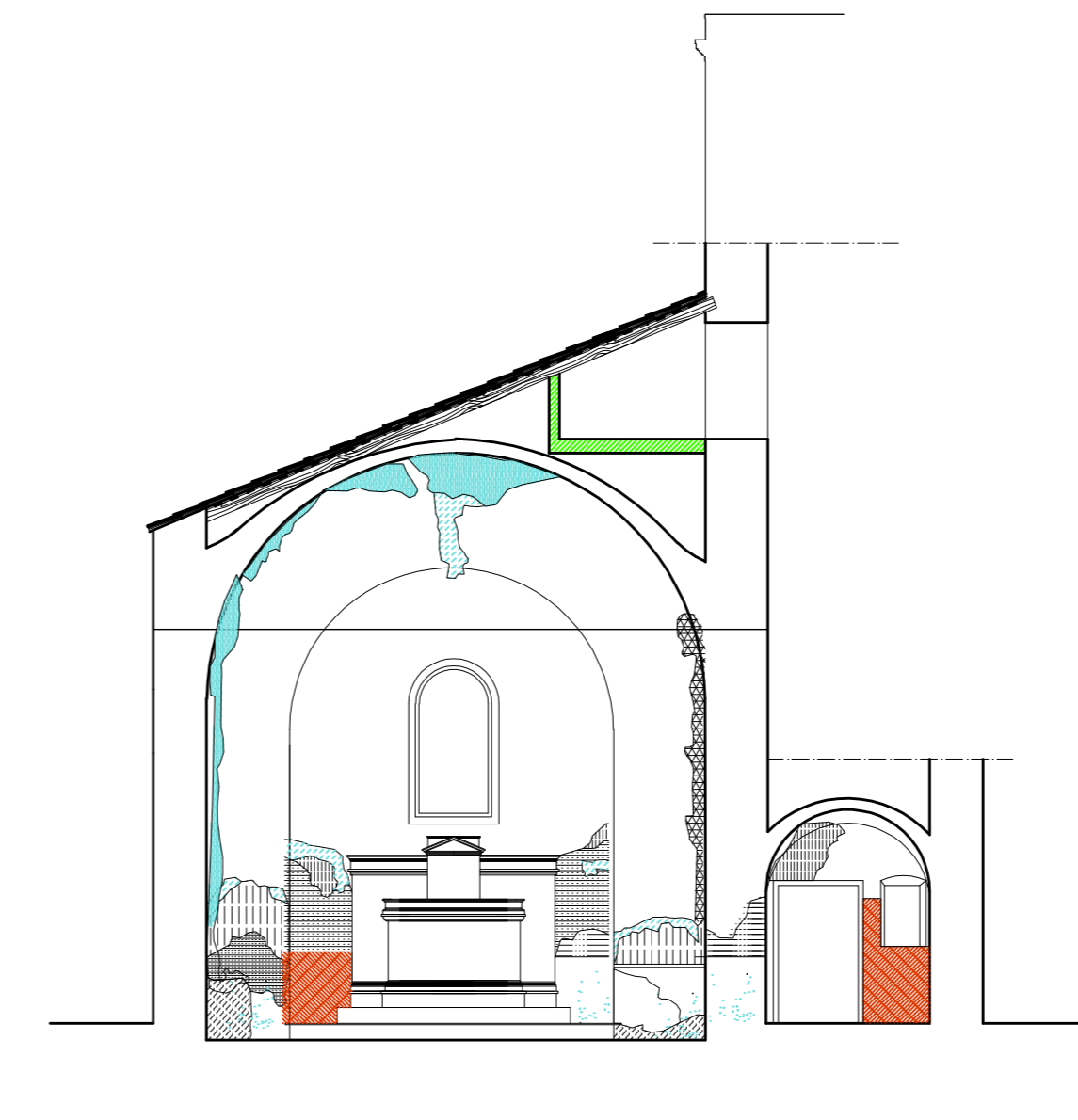
Data
02/08/2018



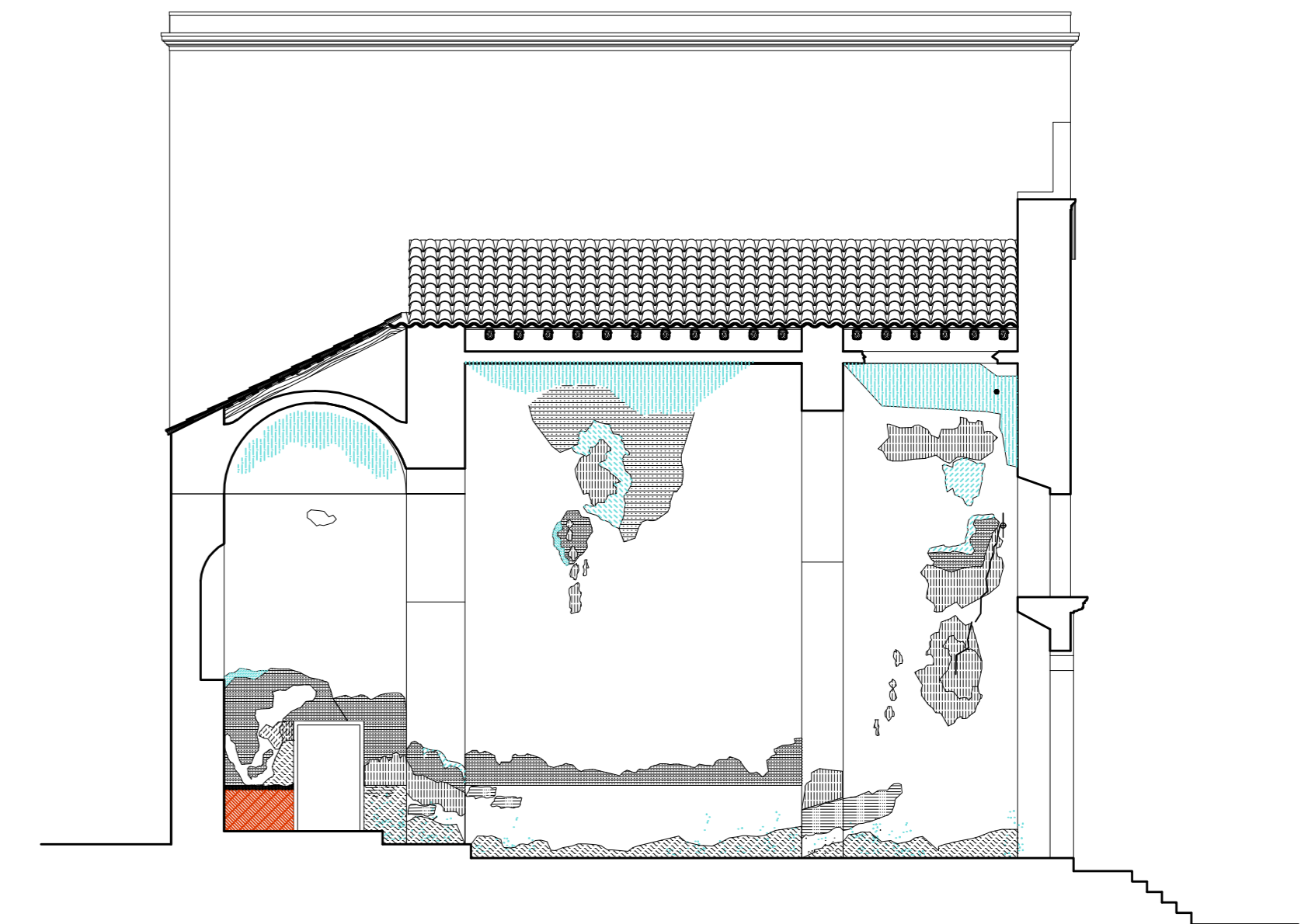
SEZIONE A-A



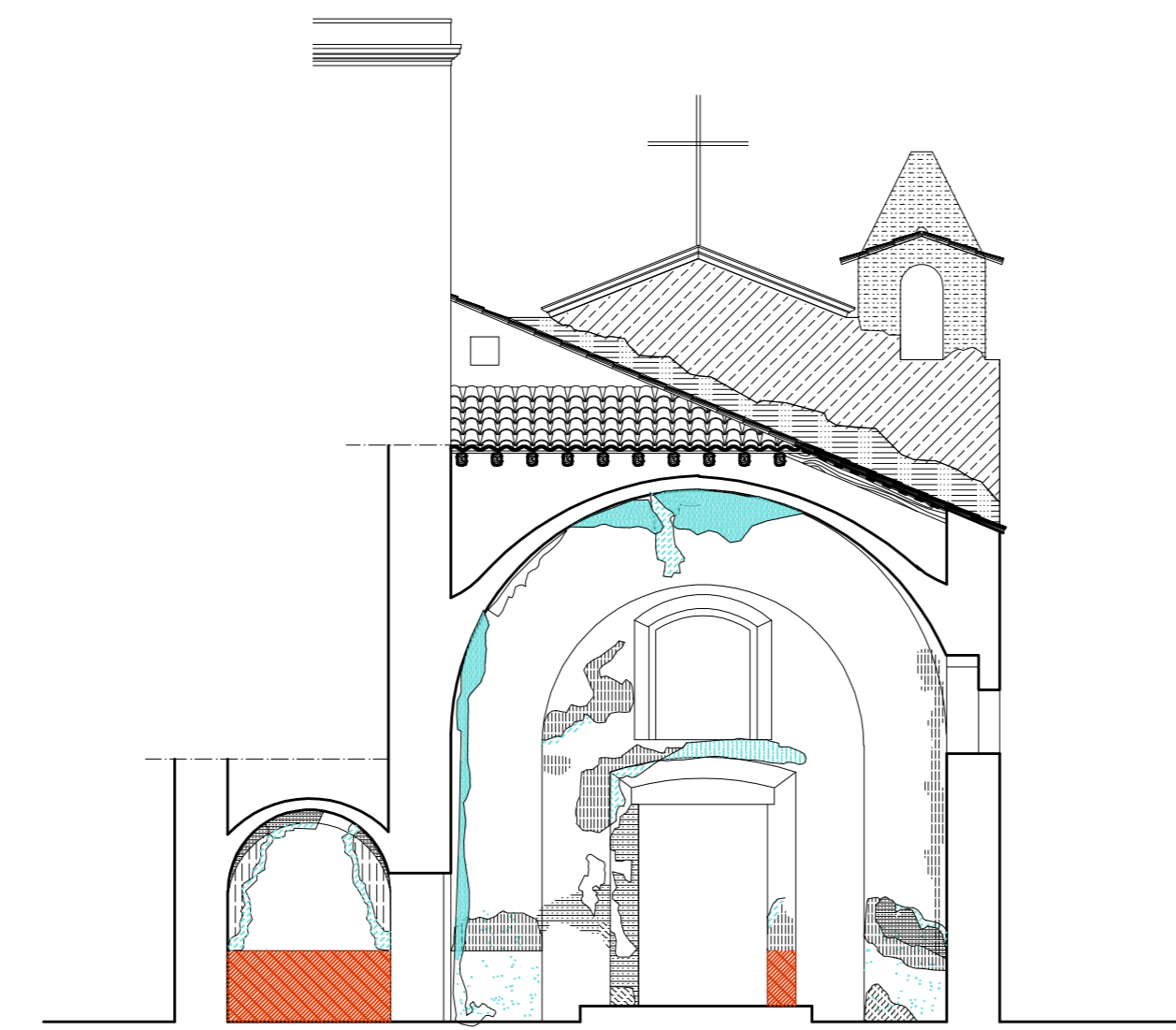
SEZIONE B-B



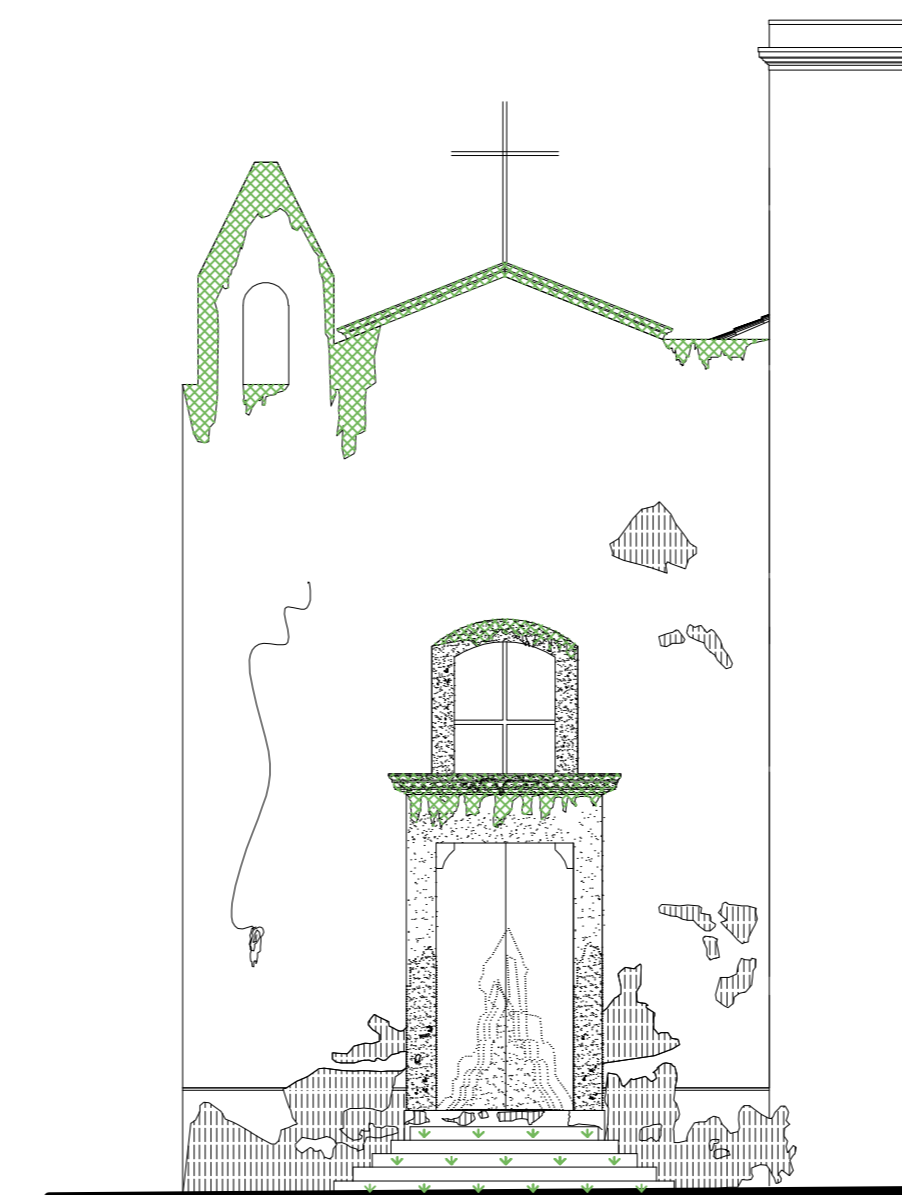
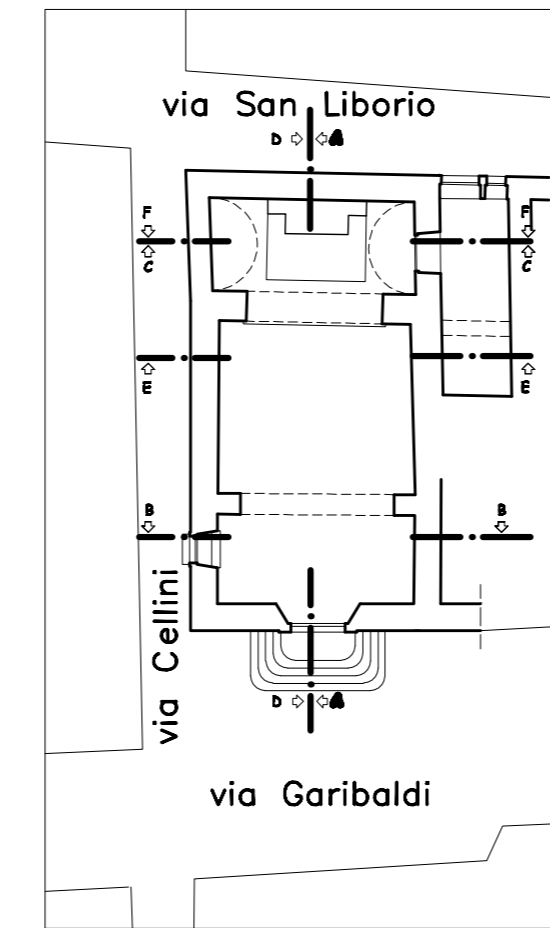
SEZIONE E-E



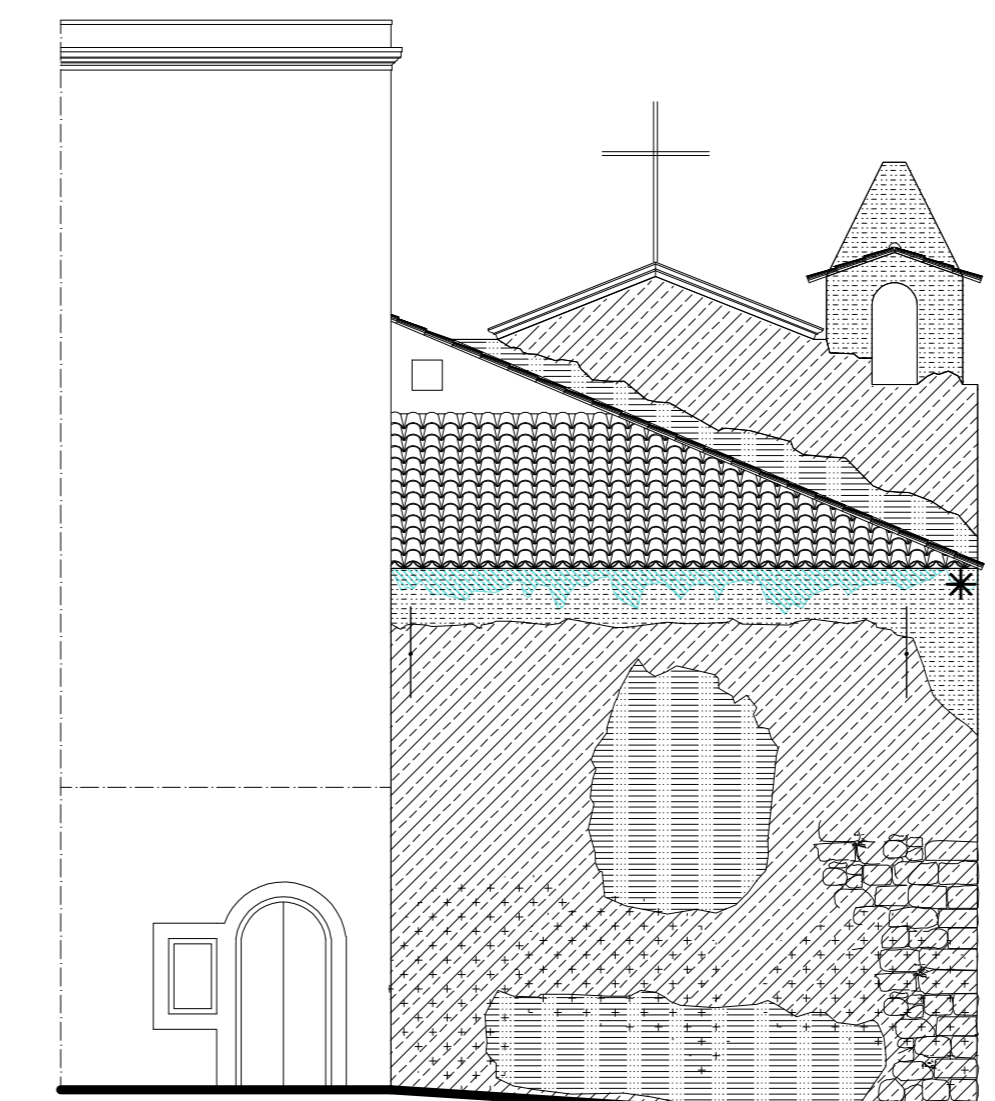
SEZIONE D-D



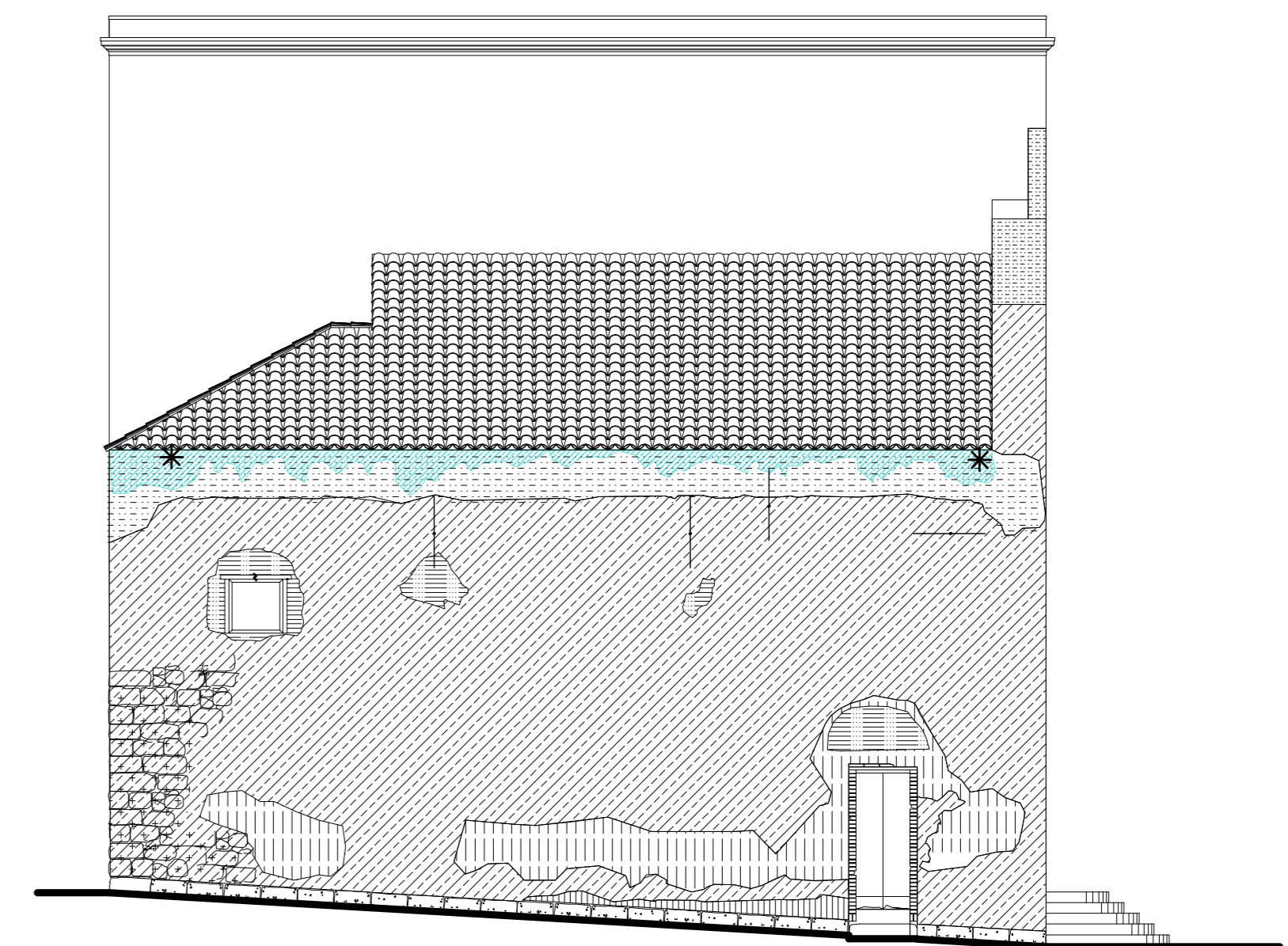
SEZIONE F-F



PROSPETTO SU VIA GARIBALDI



PROSPETTO SU VIA SAN LIBORIO



PROSPETTO SU VIA CELLINI

LEGENDA

	DISTACCO		ASSENZA DI MALTA NEI GIUNTI		DISTACCO DI ARRICCIO
	PATINA BIOLOGICA		DEGRADO DELLA MALTA ESPULSIONE DI BLOCCHI LAPIDEI		EFFLORESCENZA
	VEGETAZIONE INFESTANTE		DILAVAMENTO		RAPPEZZATURA IMPROPRIA
	CROSTE NERE		EFFLORESCENZA		SUPERFETAZIONI
	ASSENZA DEL SISTEMA DI SMALTIMENTO DI ACQUE METEORICHE		INFILTRAZIONI METEORICHE		DISOREGAZIONE
	RAPPEZZATURA IMPROPRIA		RIGONFIAMENTO DELL'INTONACO		LESIONI 2 mm
	DISTACCO CON CADUTA DI INTONACO (DI FINITURA, ARRICCIO E RINZAFFO)		UMIDITA' DA RISALITA		ALTERAZIONE CROMATICA OSSIDAZIONE DI MATERIALE METALLICO