



Studio Tecnico associato di Ingegneria e Architettura

98023 FURCI SCUOLA (MA) - tel. e fax: 0942 792666 (4 linee)
e-mail: info@stetaweb.it

Comune di Valguarnera Caropepe (EN)

Oggetto: **PROGETTO ESECUTIVO**
LAVORI DI RISTRUTTURAZIONE DELLA SCUOLA G. MAZZINI CON RELATIVO ADEGUAMENTO IMPIANTISTICO

Allegato: **PROGETTO**
- Pianta Piano Rialzato - Pianta Piano Seminterrato

Tavola: **E.G.2.1**

Scala: **1:100**

Data:

Rev: **00**

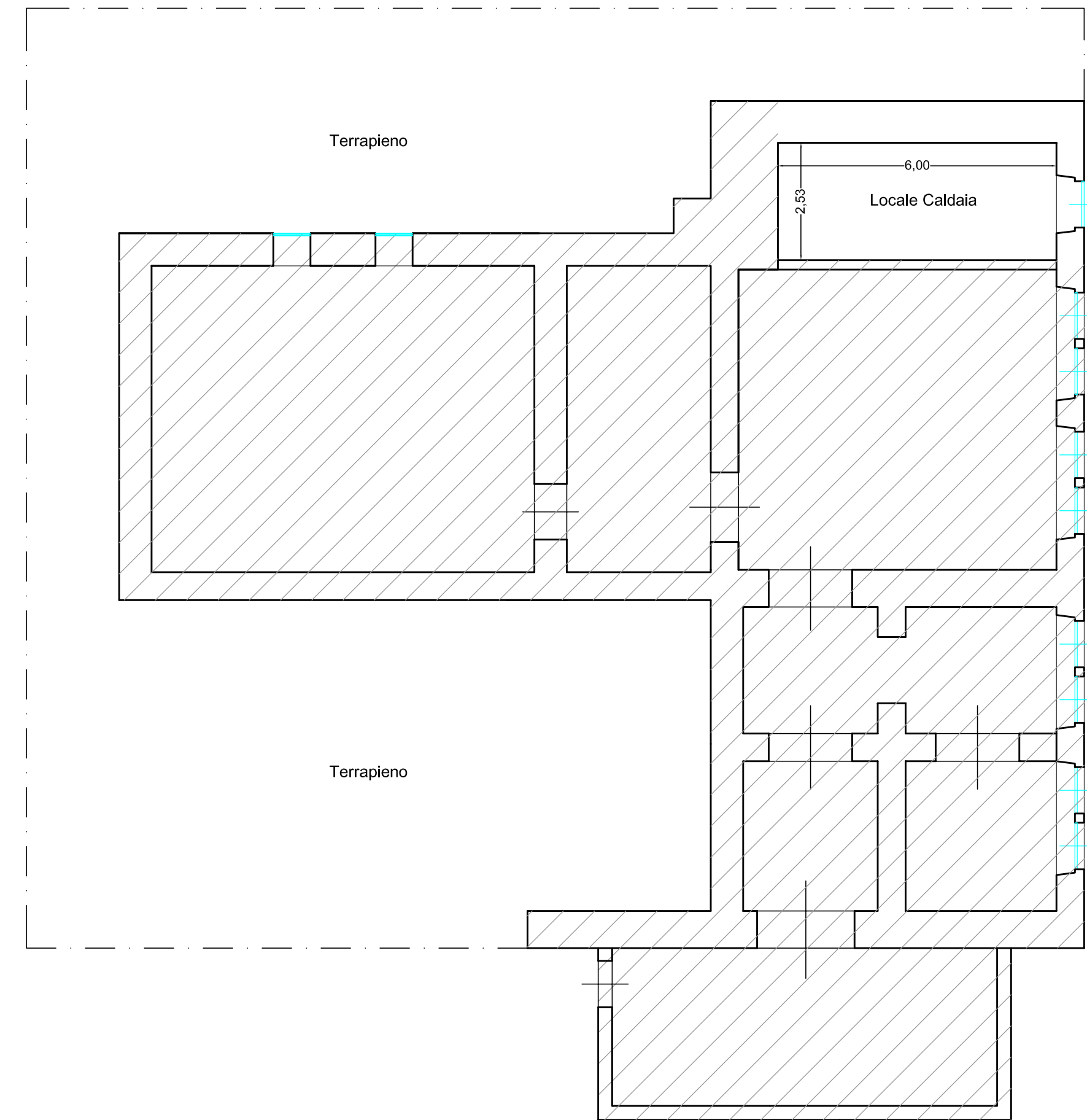


Dati Ing. Giuseppe GARUFI
Progettazione Esecutiva
Resp. Ingegnere prevalente specialistiche
opera edilizia

Dati Arch. ANTONIO FARRUGGIO
Progettazione Esecutiva
opera edilizia

Dati Ing. DOMENICO SCARICIELLA
Progettazione Esecutiva
opera impiantistica - antincendio

Dati Arch. MARIA FABBARI
Progettazione Esecutiva
opera impiantistica - CDP



PLANIMETRIA PIANO SEMINTERRATO SCALA 1:100

Locali Associazione "LUNA ONLUS " Valguarnera;
non interessati dai lavori del presente intervento.
Locali a cui non si ha avuto accesso planimetria fornita dalla committenza

LEGENDA INTERVENTI IN PROGETTO	
	INFISSI DA SOSTITUIRE 1. Rimozione infissi esterni; 2. Trasporto infissi rimossi a discarica; 3. Fornitura e posa in opera di serramenti in legno pino di Svezia per finestre e porte-finestre, a vetri, ad una o più ante o a vasistas; 4. Fornitura e posa in opera di contro sportelli o sicuri.
	INFISSI DA RESTAURARE 1. Smontaggio, riparazione (con sostituzione di legname fino al 15% del totale dell'infisso) e ricollocazione di infissi in legno sia esterni che interni ad una o più partite con o senza vetri; 2. Verniciatura di infissi in legno con due passate di vernice a smalto previa raschiatura accurata di vernici esistenti a macchina o a mano.
	PORTE INTERNE E PORTONI D'INGRESSO - INVERSIONE SENSO DI APERTURA 1. Smontaggio, riparazione (con sostituzione di legname fino al 15% del totale dell'infisso) e ricollocazione di infissi in legno sia esterni che interni ad una o più partite con o senza vetri; 2. Verniciatura di infissi in legno con due passate di vernice a smalto previa raschiatura accurata di vernici esistenti a macchina o a mano.
	IMPERMEABILIZZAZIONE GRONDA 1. Retinuto di grondaia incassata tramite: - pulizia della grondaia; - rimozione dello strato esistente di impermeabilizzazione; - asportazione dello strato sottostante ammorbidito; - ripristino delle pendenze; - scarpe di piombo di collegamento tra la grondaia e i pluviali; - impermeabilizzazione completa di elementi di palerato mansueto; - impermeabilizzazione per lo sviluppo di ml 2,00 con smentina bituminosa; - grondaia sagomata in lamiera preverniciata dello sviluppo.
	SOSTITUZIONE PLUVIALI ESISTENTI 1. Rimozione pluviali esistenti; 2. Trasporto pluviali rimossi a discarica; 3. Fornitura e collocazione di pluviale in lamiera preverniciata.
	RIPIRISTINO MANTO DI COPERTURA 1. Scomposizione di manto di tegole di qualsiasi tipo; 2. Trasporto Tegole rimosse a Discarica; 3. Fornitura e collocazione di tegole tipo Portogliese, corpo di Francia; 4. Fornitura e collocazione di lastra monostrato ondulata per sottotegola o sottocoppo; 5. Fornitura e collocazione tavole di abete di spessore 20-25 mm per appoggio del manto di tegole; 6. Scomposizione di piccola orditura o tavolato in legno; 7. Scomposizione di grosso armatore di tetti (accarecci e capriate); 8. Fornitura e posa in opera travi in legno di abete o pino a spigoli vivi per grossa armatura di tetti; 9. Fornitura e posa in opera di Accarecci, Isalati e correnti di abete di primo assortimento per formazione piccola orditura tetti; 10. Rimontaggio in opera di grossa orditura di tetto; 11. Rimontaggio di piccola e media orditura di tetto; 12. Fornitura e posa in opera di tutti i componenti e dispositivi per la realizzazione di una linea vita
	RIAPERTURA E RIFUNZIONALIZZAZIONE SCALA TRAMITE LE LAVORAZIONI DI CUI AL SOPRASTANTE PUNTO "T"
	INSTALLAZIONE DI CONTROSOFFITTO 1. Fornitura e posa in opera di controsoffitto in cartongesso dello spessore di 12,5 mm.
	INSTALLAZIONE N° 2 SCALE ANTINCENDIO 1. Scavo a sezione obbligata per posa fondazione in c.a.; 2. Formazione di vuoto arco per sottopavimentazione; 3. Trasporto a discarica per materiale proveniente da scavo; 4. Trasporto a discarica del materiale proveniente dalle demolizioni; 5. Demolizione parziale o totale, per lavori stradali o simili; 6. Conglomerato cementizio per strutture non armate o debolmente armate per posa magrone sottofondazione; 7. Conglomerato cementizio per strutture in cemento armato per posa fondazione; 8. Acciaio in barre a aderenza migliorata Classi B450 C o B450 A per posa fondazione; 9. Caselleforme per strutture intelaiate in cemento armato per posa fondazione; 10. Fornitura a pie d'opera di carpenteria metallica pesante; 11. Montaggio in opera di carpenteria metallica; 12. Pannello orizzontale grigliato elettroforso per posa gradini scala; 13. Zincatura di opere in ferro di qualsiasi tipo e dimensioni; 14. Fornitura di opere in ferro lavorato in profilati pieni per ringhiere; 15. Posa in opera di opere in ferro per ringhiere; 16. Verniciatura di ringhiere, con mano di antiruggine e due mani di colori ad olio o smalto; 17. Pavimentazione di marciapiedi con pietre di cemento; 18. Smonto e rimonto di ciglione in pietra lavica;
	RESTAURO SCALA ESTERNA 1. Lavori di risanamento conservativo delle superfici lapidee costituenti le due scale di ingresso alla scuola compreso il basamento, elementi decorativi, cornici in pietra compreso le ringhiere;

